

**Experiência para vencer...
Num mercado em mudança!**



Certificado Software Registrado e Certificado pela AT

 **COMMERCE**
GESTÃO COMERCIAL

Retail Solutions



Índice



Introdução
Apresentação da Empresa

Pág. 2



Oferta de Produtos

Pág. 3



Infra-Estruturas e Apoios Disponíveis

Pág. 4



Solução Proposta

Pág. 5



Soluções de Hardware

Pág. 6 - 8



Terminais Automáticos de pagamentos - TPA

WSC-CCM Controlador do módulo de cartões Autorização e Gestão Centralizada de Transacções Electrónicas

Cartão Fidelização / Cartão de Desconto

Pág. 9 - 11



Promoções e Vales

Pág. 11



Soluções de Software

Pág. 13 - 14



Controlo de Inventariação

Pág. 15



Esquema da Solução Global XCommerce

Pág. 16



Introdução

A Waresoft, apresenta a sua solução para o fornecimento de equipamentos e serviços para os sistemas de gestão de lojas.

Pretendemos que a nossa proposta, possa contribuir para a implementação de soluções que permitam uma adequação da infra-estrutura dos sistemas de informação da empresa, às exigências actuais do mercado.

Para a elaboração desta proposta, apontamos como vectores principais os seguintes aspectos:

- ✓ Propor soluções tecnologicamente modernas e adequadas aos requisitos das empresas e seus projectos.
- ✓ Garantia de qualidade da solução global, através do fornecimento de hardware e software de líderes no mercado, a nível mundial.
- ✓ Utilização de standards da indústria.
- ✓ Reflectir nas soluções apresentadas, a adopção das melhores práticas da indústria, fornecendo a grande experiência da Waresoft na implementação deste tipo de projectos.
- ✓ Contribuir para uma redução efectiva do custo global de propriedade, garantindo longevidade das soluções propostas.
- ✓ Minimizar o impacto decorrente das alterações introduzidas na rede.
- ✓ Minimizar recursos , automatizar e centralizar o negócio.



Apresentação da Empresa

A Waresoft, Software Profissional, Lda., é uma sociedade privada constituída no início de 1998.

A sua actividade desenvolve-se na área das tecnologias de informação, automação e sistemas de controlo, apresentando-se no mercado como **"Developer e integrador de sistemas"**, através de fornecimento não só de equipamentos, mas essencialmente de soluções adaptadas às necessidades dos clientes, disponibilizando-lhe um serviço completo nas áreas de projecto, com análise, desenvolvimento, integração e comercialização, englobando a prestação de serviços de suporte técnico.

Nas áreas tecnológicas em que desenvolve a sua actividade, a Waresoft possui com os principais fornecedores acordos de parceria estratégica comercial e técnica, resultando na capacidade de diferenciar num mercado cada vez mais exigente e competitivo.

É com esta abertura e verticalidade, que nos apresentamos e disponibilizamos os nossos produtos e serviços, a V.Exas.





Oferta de Produtos

Actualmente oferecemos uma solução de produtos e serviços, de onde destacamos:



Serviços de desenvolvimento
e implementação de
aplicações informáticas à
medida do cliente

Serviços de instalação e
assistência técnica a
Hardware e Software

Serviços de HELP-DESK



**Sistemas de frente
de loja – POSX**



**Terminal de
pagamento
automático com
cartão – TPA**



**Sistemas de gestão
central – MX Central**



**Sistemas de gestão
de lojas – MX Local**



**Terminal de
Inventariação**



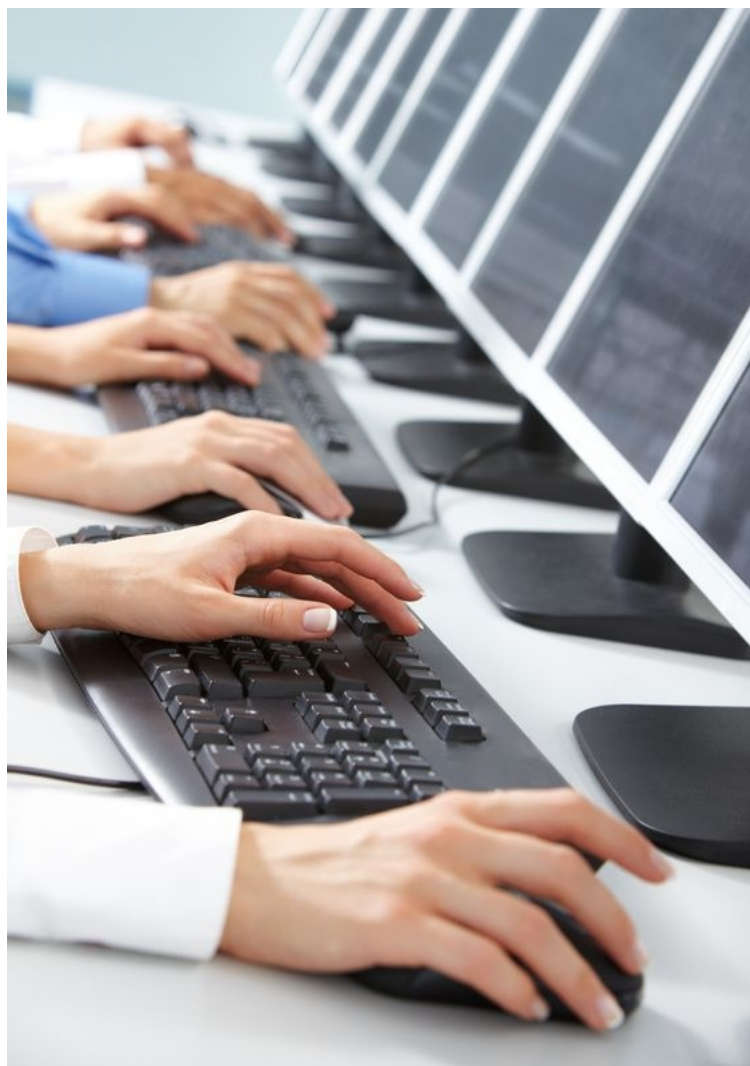
Infra-estrutura e apoios disponíveis

A Waresoft encontra-se sedeadada na região centro, onde se concentram todas as suas funções corporativas de apoio ao negócio. Existe uma equipa de gestão, bem como um Departamento de Investigação Desenvolvimento e Gestão de Projectos e um Departamento Comercial.

A actividade de assistência técnica da Waresoft encontra-se suportada por uma infra-estrutura, desenvolvida e melhorada ao longo de mais de 10 anos de operação da empresa, neste segmento de actividade.

O Serviço de Helpdesk - Trata-se de um serviço disponível que está equipado de forma a permitir a realização de tarefas de apoio remoto, incluindo ferramentas de controlo remoto, utilizadas na assistência técnica a sistemas locais de ponto de venda e respectivos BackOffices. Este serviço encontra-se disponível 24 Horas mediante contrato de assistência técnica celebrado entre a Waresoft e o cliente.

O Serviço Móvel - Trata-se de um serviço disponível que está equipado de forma a permitir a realização de tarefas no local, através da sua frota automóvel. Este serviço encontra-se disponível 24 Horas mediante contrato de assistência técnica celebrado entre a Waresoft e o cliente.





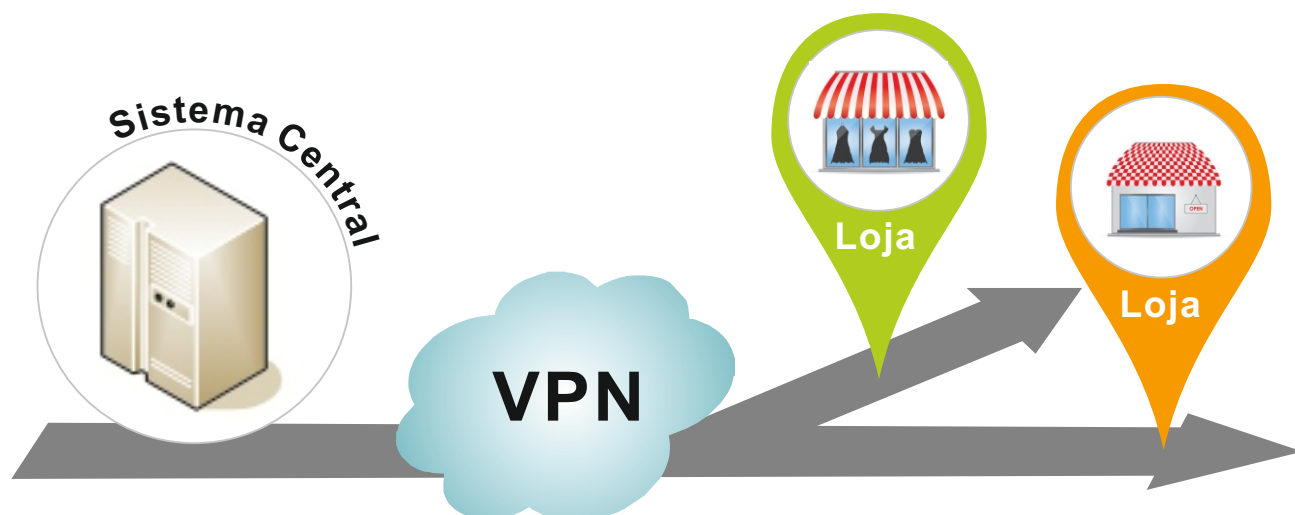
Solução Proposta

Pretende esta, ser uma solução com um reduzido impacto de implementação de forma a permitir uma fácil transição a partir das diversas soluções. Simultaneamente, permite introduzir melhorias nos processos de negócio, alargando um leque de funcionalidades.

A solução, consiste no fornecimento do seguinte conjunto de componentes:

POSX Point-of-Sale/FrontOffice	BK MX BackOffice local	BK MX BackOffice Central
Solução local de ponto de venda, a instalar em cada uma das lojas.	Solução local de gestão de ponto de venda, que permite a gestão local de cada loja e integra a informação com o BK MX central-Office.	Solução de gestão centralizada da rede de lojas, a instalar na sede e que centralizará toda a gestão da rede.

Resumidamente a arquitectura que se pretende implementar pode ser descrita através do seguinte diagrama:





Soluções de Hardware



O principal objectivo da Waresoft, ao desenvolver a solução XCommerce, foi transformar um computador numa autêntica registadora convencional. Deste modo, foi implementado um funcionamento baseado em Touch Screen (toque de ecrã) eliminando os elementos mais intimidativos para o operador, nomeadamente o teclado e o rato.

Hardware - POS

Relativamente à solução de hardware para apoio à venda assistida, propomos os seguintes equipamentos:

Ponto de pagamento IBM Sure POS

- ✓ Posto de trabalho para aplicações POS compacto, versátil e robusto.
- ✓ Integra monitor TFT de 15" com tecnologia táctil.
- ✓ Processador 1.0 GHZ Intel Celeron® M Core.
- ✓ Memória RAM – 1 GB.
- ✓ Disco SATA 160 GB.
- ✓ Visor de cliente 2 x 20 caracteres integrado.
- ✓ Componentes facilmente acessíveis, com fácil manutenção.
- ✓ Resistente a riscos e ao desgaste.
- ✓ Dimensões reduzidas – ideal para instalação em situações de espaço reduzido.
- ✓ Impressora térmica de recibos com grande velocidade de impressão de dimensões compactas e com grande fiabilidade.

Especificações Técnicas

Netgrafia:

<http://www-03.ibm.com/products/retail/smb/500/index.html>



Terminais automáticos de pagamentos - TPA



O sistema de Front-Office POSX encontra-se totalmente integrado com soluções para o pagamento automático com cartões.

O POSX possui integração com Terminais de pagamento automático INGENICO, permitindo assim a realização de pagamentos com cartões suportados pela SIBS.

Esta solução encontra-se devidamente homologada e certificada pela SIBS, dispondo ainda de todas as aprovações internacionais aplicáveis, nomeadamente VISAPED, PCI e EMV.



WSC-CCM Controlo do módulo de cartões Autorização e gestão centralizada de transacções electrónicas

O WSC-CCM é um módulo de gestão de transacções com um vasto conjunto de recursos para autorização e liquidação das operações de crédito e de descontos.

Trata-se de um sistema central para validação de cartões e captura de transacções de pagamento com o cartão de fidelização e com o cartão de desconto imediato.

Esta solução está projectada e desenvolvida para a realidade das lojas, que permite em tempo real, a gestão e autorização de todas as transacções electrónicas não bancárias, realizadas a partir dos sistemas POS nas lojas.

Fidelização e desconto imediato

A proposta apresentada tem por objectivo disponibilizar um sistema de gestão centralizada de cartões de cliente privado, que permita à companhia disponibilizar aos seus clientes:

Cartões de fidelização, para o fornecimento de produtos nas suas lojas a clientes que disponham de crédito.

Cartões de desconto imediato, oferecendo ao detentor do cartão descontos imediatos na compra de determinados produtos.

Será disponibilizado um interface / serviço WSCOMMUNICATOR que permitirá a gestão operacional do módulo de cartões, permitindo este a definição de todas as variáveis necessárias para a emissão e gestão dos cartões de clientes.



Cartão de Fidelização

Simplicidade

A integração com os sistemas locais de controlo na loja POSX / MX garante a facilidade da operação, sendo apenas necessário ao operador seleccionar, após registar os itens pretendidos pelo cliente, o método de pagamento CARTÃO passando-o de seguida no leitor. A partir desse momento, inicia-se o diálogo com o cliente através do PINPAD.

- ✓ O operador da loja apenas necessita seleccionar o método de pagamento CARTÃO e passar o cartão no leitor de banda magnética.
- ✓ O cliente deve seguir, a partir desse momento, as instruções mostradas no visor do PINPAD. Introduzindo a informação que lhe é solicitada (PIN, etc,...).

Flexibilidade

O cartão será configurável para permitir oferecer ao titular um conjunto de opções que permitam uma adaptação adequada a cada tipo de utilizador, sendo possível configurar, por cartão individual, os seguintes elementos:

- ✓ Restrições à compra de alguns tipos de produtos, podendo limitar-se a possibilidade de compra a apenas um produto, ou a combinação de diversos produtos.
- ✓ Definição de valor máximo por operação de compra.
- ✓ Definição de valor máximo para utilização num período.
- ✓ Definição de um número máximo de utilizações diárias.
- ✓ Definição de um valor máximo para uma conta de cliente (afecta todos os cartões desse cliente / SISTEMA FINANCEIRO DA COMPANHIA).
- ✓ Definições relativas à captura de dados.





Cartão de desconto



Simplicidade

A integração com os sistemas locais de controlo de lojas POSX / MX garante a facilidade da operação, sendo apenas necessário ao operador seleccionar, após registar os itens pretendidos pelo cliente, o método de pagamento CARTÃO passando-o de seguida no leitor. A partir desse momento, inicia-se o diálogo com o cliente através do PINPAD.

✓ O operador do posto apenas necessita seleccionar o método de pagamento CARTÃO e passar o cartão no leitor de banda magnética.

O sistema local calcula o valor de desconto a atribuir de acordo com as regras definidas no BackOffice MX, para o cartão.

Flexibilidade

As regras de atribuição de desconto para o cartão são definidas centralmente e configuradas no BackOffice MX, cartão a cartão, sendo possível definir as seguintes regras:

✓ Tipo de desconto: unitário (Ex: 0,05 €/l) / percentual / unitário



Promoções e Vales

Execução de descontos com vários tipos de parametrização dentro do mesmo grupo, podendo também estabelecer protocolos com outras entidades, por forma a criar parcerias comerciais com vantagens benéficas para ambos.

Emissão de talões de desconto para interacção com lojas, dentro ou fora do grupo.

Os clientes que implementam este módulo, podem fazer um controlo de gestão centralizado do ponto de venda para a companhia, utilizando e ordenando os sistemas internos de gestão de cartões.

É baseado em comunicação TCP/IP e permite um ambiente de processamento distribuído, que liga os POSX para sistema BackOffice, utilizando uma tecnologia ONLINE que interage com aplicações de negócio na base de dados central.





Soluções de Software



Nesta componente, propomos o XCommerce da Waresoft. Uma solução que está pensada e projectada para responder de forma eficiente aos desafios da gestão empresarial.

Estruturado numa arquitectura moderna, sólida, flexível e escalável, baseada em standards da Indústria, possui uma extensa gama de funcionalidades, fruto da experiência global de mais de 12 anos da Waresoft, na análise, desenvolvimento e fornecimento de sistemas para os mais variados mercados.

O sistema proposto está em conformidade com todos os requisitos legais aplicáveis, de onde destacamos:

Cumprimento das obrigações vigentes na Portaria Nº 363 / 2010, relativa à regulamentação da Certificação de Software, tendo obtido os números de certificação 311,312 e 313 pela AT.



Solução Software FrontOffice POSX

O POSX da Waresoft, foi estudado e concebido com recurso às recentes tecnologias. Foi desenhado numa óptica de optimização de processos, fornecendo a informação necessária para que as vendas sejam simples e rápidas. Esta visão traduz-se num aumento de produtividade e numa dinamização das vendas.

Uma das características mais importantes deste sistema é a utilização de ambiente gráfico de ultima geração, com manuseamento através de toque de ecrã, transformando-o numa ferramenta interactiva entre o operador e a consola. Esta interacção é realizada com a apresentação de padrões, cores e sons, criando pictogramas com efeitos gráficos, esta linguagem visual simplifica e facilita todas as operações de funcionamento.



Características Genéricas

- ✓ Interface em ambiente gráfico, simples portuque de ecrã.
- ✓ Adaptável a vários tipos de marcas e periféricos.
- ✓ Controlo de produtos com grupos e subgrupos.
- ✓ Controlo e gestão de turnos, caixas e diversos modos de pagamento.
- ✓ Controlo de vendas a crédito.
- ✓ Controlo de vendas com desconto.
- ✓ Controlo e emissão de talões de desconto.
- ✓ Relatórios de mapas de turno de produtos vendidos na loja.
- ✓ Relatórios de mapas de turno com discriminação do tipo de vendas.
- ✓ Importação e exportação de dados com o BackOffice.
- ✓ Controlo de crédito On Line.
- ✓ Múltiplas formas de pagamento.
- ✓ Multi moeda.
- ✓ Gestão de cartões e programas de fidelização.
- ✓ Gestão de promoções e vales.
- ✓ Gestão de cores e tamanhos.

Solução Software BackOffice MX

O MX BackOffice Central, é um sistema centralizado para pequenas, médias e grandes empresas na área comercial no sector de retalho.

Este sistema permite aos principais retalhistas controlar e gerir com facilidade e fiabilidade, todos os aspectos de gestão, da sua loja ou cadeia de lojas.

O MX inclui e executa gestão de stocks, produtos, clientes, fornecedores e tesouraria.

Esta ferramenta é muito simples de usar. Os gerentes e os gestores, consoante as suas permissões, podem navegar através de ecrãs e têm a possibilidade de acederem ao sistema, tanto no local, como remotamente.

A base de dados relacional SQL, que se encontra inteiramente caracterizada, em associação com padrões baseados em XML, permite uma fácil integração com sistemas externos, tais com SAP, NAVISION e outros sistemas.



Características Genéricas

- ✓ Interface em ambiente gráfico Windows.
- ✓ Gestão de clientes e fornecedores.
- ✓ Controlo de produtos, stocks, e de armazéns.
- ✓ Controlo contas correntes de clientes.
- ✓ Controlo contas correntes de fornecedores.
- ✓ Facturação automática de créditos.
- ✓ Gestão e controlo de créditos.
- ✓ Gestão de tesouraria.
- ✓ Gestão de produtos com cores e tamanhos.
- ✓ Gestão de produtos com controlo de nº de série.
- ✓ Gestão e controlo de inventário geral, de lojas e armazéns.
- ✓ Gestão e controlo de consignações.
- ✓ Ligação directa a terminais de recolha de dados para inventariação.
- ✓ Listagens e reportes diversos.
- ✓ Exportação de dados em vários tipos de formato.
- ✓ Exportação de documentos e listagens em formato PDF.
- ✓ Exportação de dados para EXCEL.
- ✓ Possibilidade de criar interface com outras aplicações.



Controlo de Inventariação

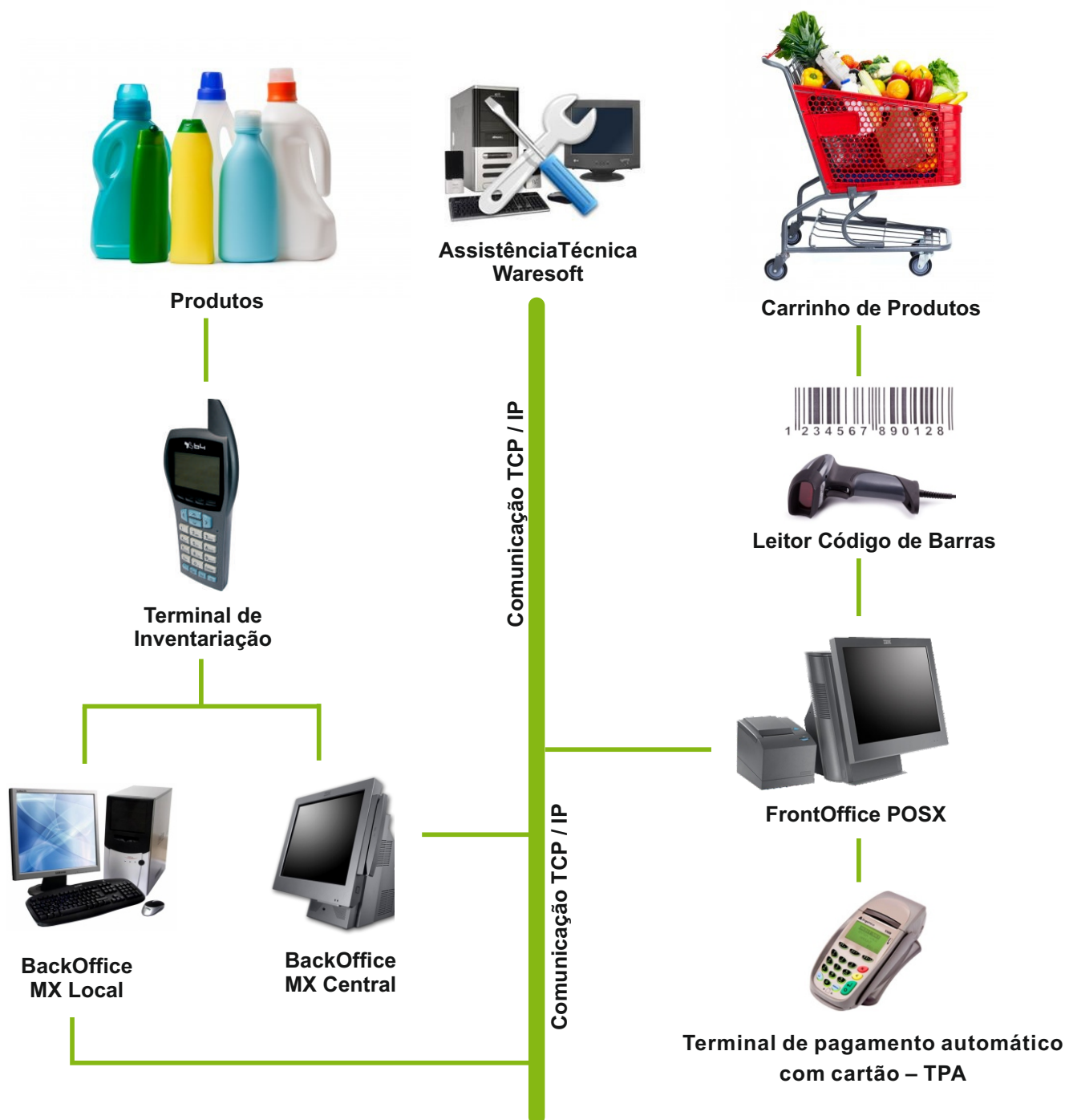
Este terminal é muito versátil e leve, é uma proposta económica e indispensável para qualquer área de negócio que procura soluções universais e sólidas, devido a sua funcionalidade e facilidade de uso.



Impressora térmica de custo reduzido, imprime códigos de barras, logotipos e todo o tipo de texto.
Exelente produto para quem pretende uma produção de etiquetas com qualidade.




Esquema da Solução Global XCommerce





WARESOFT
SOFTWARE PROFISSIONAL

www.waresoft.pt
waresoft@waresoft.pt

 **SOLUÇÕES**